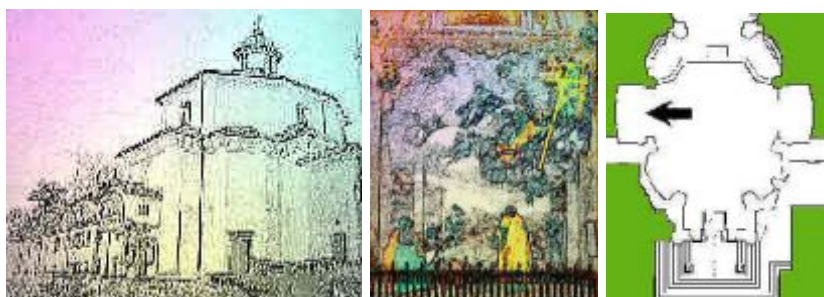




Guida alle Cappelle

La Cappella della Visione della Croce



Entrando in [Santuario](#), la cappella che si scorge a sinistra è quella della **Visione della Croce**. Questa appare, sostenuta da due angeli nelle nubi, al Bambino Gesù ed alla Beata Vergine Maria come una anticipazione della Missione redentrice di Cristo sotto lo sguardo attonito di S. Giuseppe.

Questa cappella ha una storia a parte. Inizialmente doveva rappresentare il mistero della Natività e della Adorazione dei Magi e con questo nome appare nell'Inventario del rettore Tripponetti del 1693. In seguito, per dare maggior coerenza al discorso teologico reso plasticamente nel Santuario, fu trasformata in quella della Visione della croce.

Le statue del re mago Gaspare e del suo paggio che raffiguravano il barone Gaspare Stockalper furono tolte e aggiunte dal Rusnati a quelle della cappella della Resurrezione nei primi anni del '700.



